



PROSEAL

Protettivo antimacchia per graniti

Oil Proof and water proof for granite

Descrizione / Description

PROSEAL è idoneo per la protezione superficiale dei graniti sia per uso interno che esterno. Si consiglia in genere su materiali a base quarzo e su materiali con presenza mista di silicati e carbonati. Funziona molto bene su superfici lucide, levigate, sabbiate e spazzolate.

Il protettivo antimacchia PROSEAL agisce sulla parte superficiale del materiale chiudendo le microporosità precludendo così l'entrata dei liquidi. Il materiale tuttavia rimane permeabile ai vapori e la superficie trattata, libera di respirare, mantiene le sue proprietà naturali. Non crea films superficiali.

Dopo l'applicazione, si può ottenere un leggero incremento di colore che dipende dal tipo di pietra.

Il prodotto mantiene buona resistenza all'esterno.

PROSEAL is suitable for the superficial protection of granite both for indoor and outdoor. We recommend PROSEAL on quartzitic stones and materials with different percentage of silicate and carbonate. It works very well on polished, honed, sandblast, and flamed surfaces.

PROSEAL operates in the micro-porosities of materials giving a protection against stain. PROSEAL does not create superficial films, and let the material transpires.

After the application a light increase of colour can be gotten that depends by the type of stone where the product is applied. Good the resistance to the outside conditions.

Istruzioni d'uso / Instructions for use

Il prodotto deve essere applicato su superfici completamente asciutte e pulite. La presenza di acqua o polvere può rendere il trattamento non omogeneo.

Il prodotto può essere applicato a pennello, a spruzzo, con un panno o con una spugna facendo attenzione di applicare uniformemente la quantità che il materiale naturalmente assorbe. Se si applica in eccesso si crea un film superficiale appiccicoso.

Dopo pochi secondi dall'applicazione, rimuovere dalla superficie l'eccesso di prodotto con un panno pulito per evitare la formazione di film superficiali appiccicosi.

Per un buon risultato ripetere il trattamento dopo circa 10-15 minuti dalla prima applicazione. L'effetto antimacchia desiderato si raggiunge 24 ore dopo il trattamento. Nel caso di pavimenti, attendere 24 ore prima di camminare sulla superficie.

IMPORTANTE: quando una superficie viene trattata per la prima volta, è bene valutarne l'effetto su un campione o su un angolo nascosto.

Chiudere il contenitore dopo l'uso.

The product must be evenly applied on dry and clean materials. The presence of water, dust or dirty matter may influence the result regarding the uniformity of the surface.

We suggest to spread the product using a brush, sponge, cloth or through a gun spray. Use the right quantity that the material naturally can absorb. Then, after few seconds, clean (buff) the surfaces by a cleaned cloth. The excess may create a superficial sticky films, so the excess must be removed immediately after the application.

We suggest to repeat this treatment after 10-15 minutes from the first application. The effect of anti stain will be achieved after 24 hours from the treatment. In case of floor application, do not walk on the surface before.

IMPORTANT: when a surface is treated for the first time, we suggest to test PROSEAL on a small hidden part for testing the effect.

After usage, close the tins well sealed.



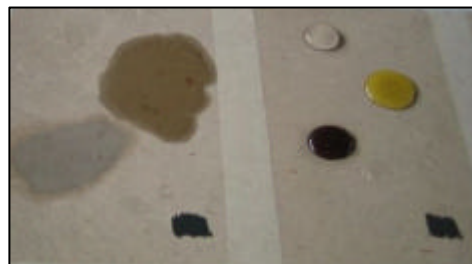
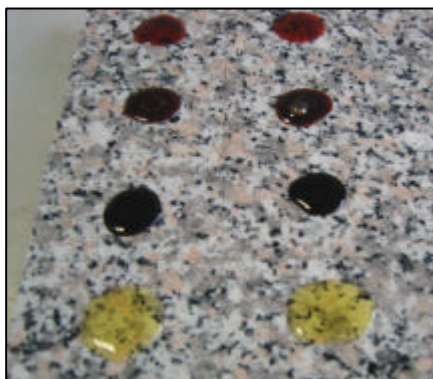
Dati tecnici

Densità a 25°C gr/cm3: 0,80
 Aspetto: liquido opalescente
 Colore standard: incolore
 CONSUMO: Con un litro si trattano mediamente 20-30 metri quadri di materiale. Il consumo dipende molto dalla porosità del materiale.

Technical data

Density at 25°C gr/ml: 0,80
 Aspect: liquid
 Standard Colour: transparent/opalescent
 QUANTITY TO BE USED: Normally with 1 litre is possible to treat 20-30 square meters of stone. The consume depends a lot from the porosity of the material.

Applicazione / Application



Effetto / Effect

WARNING: Tenax Proseal **does not** provide anti-etch protection on marble surfaces. Use of acidic substances such as wine, tomato, citrus, coffee, etc. will etch the surface by creating a chemical reaction with the calcium carbonate present in marbles. For etching problems please use Tenax TeEtch.

Materiale / Material	Superficie / Surface		Risultato / Result
	Lucido	Polished	
Marble	Lucido	Polished	Moderate
	Levigato / Spazzolato	Honed / Brushed	Moderate
Granite	Lucido	Polished	Very good
	Levigato / Spazzolato	Honed / Brushed	Very good
Exotic Granite	Lucido	Polished	Very good
	Levigato / Spazzolato	Honed / Brushed	Very good
Limestone, Sandstone	Lucido	Polished	Good
	Levigato / Spazzolato	Honed / Brushed	Good
Terrazzo, Concrete agglomerate	Lucido	Polished	Good
	Levigato / Spazzolato	Honed / Brushed	Good
Engineered Stone	Lucido	Polished	Moderate
	Levigato / Spazzolato	Honed / Brushed	Good

Tempo di Stoccaggio / Shelf life

Nelle normali condizioni di uso e lavoro, il prodotto ben conservato tra 18-25°C lontano da fonti di calore, umidità e luce diretta del sole viene garantito 1 anno.

The product will last at least 1 year in the normal condition between 18-25°C, kept away from source of heat, humidity and sun light

Misure di sicurezza / Safety rules

Proseal è un prodotto chimico. Prima dell'utilizzo si raccomanda di leggere la scheda di sicurezza e le note riportate sui barattoli/fusti.

Proseal is a chemical product. Please read the safety data sheet before usage and the rules written on the label on the tins/drums.

Le informazioni contenute in questa scheda tecnica sono basate su prove eseguite presso i nostri laboratori e sono corrette in base alle nostre esperienze. Tali dati possono essere cambiati senza nessun preavviso e non sono da considerare legalmente rilevanti. È responsabilità del cliente verificare l'idoneità del prodotto prima dell'uso. È obbligo del cliente verificare che l'utilizzo del prodotto sia conforme alle leggi, norme e brevetti vigenti nel paese in uso.

The information included in the present technical data sheet are based on tests carried on in our laboratory and are correct, based on our experience. The present data can be changed without notice and shall not be considered legally relevant. It is under the responsibility of the customer to verify the suitability of the product before use. It is obligation of the customer to verify that the use of the product is done according to laws, legislation, patents of the customer's country.

